



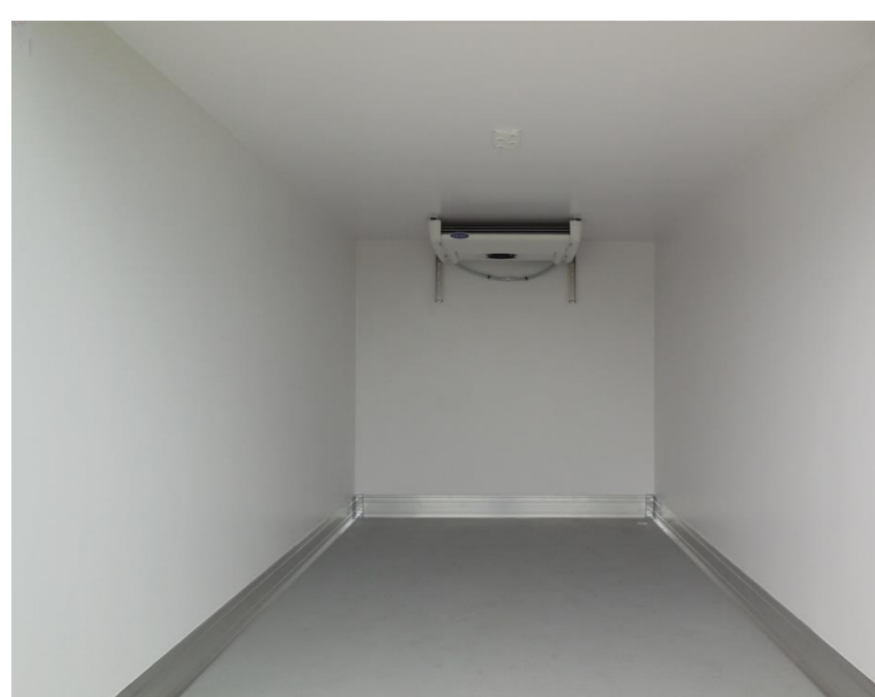
10.06.2022

CITROËN Jumper Рефрижератор

Прайс-лист на автомобілі 2022 року

ВАРТІСТЬ АВТОМОБІЛЯ, грн	ВЕРСІЯ	4-35	4-35	4-40
	ДОВЖИНА	L2S	L3	L4
2.0 BlueHDi 160 МКПП-6 (виробництво до Липня 2022р.)	ЄВРО-6 ДИЗЕЛЬ	1 586 200	1 607 200	1 661 100
2.0 BlueHDi 160 МКПП-6 + ПАКЕТ "БІЗНЕС" (виробництво до Липня 2022р.)	ЄВРО-6 ДИЗЕЛЬ	1 658 100	1 679 100	1 727 000
ПАКЕТ "БІЗНЕС"				
Обладнання, яке входить до складу пакету:				
Протитуманні фари	PR01	•	•	•
Радіоприймач+ Bluetooth + USB-роз'єм	RC57	•	•	•
Передній кондиціонер	RE01	•	•	•
Круїз-контроль	RG03	•	•	---
Зовнішні дзеркала заднього огляду (подвійне дзеркало) для кузова шириною 2,20 м	RX01	•	•	•
Посилена задня підвіска для складних трансформацій (дволистові ресори + стабілізатор поперечної стійкості)	SE16	•	•	•
БАЗОВЕ ОБЛАДНАННЯ АВТОМОБІЛЯ:				
ОСНОВНЕ ОБЛАДНАННЯ:				
Ізотермічний кузов-фургон "LAMBERET Frigoline" класа FRC. Температурний режим 0°C...-20°C з коефіцієнтом теплопровідності K< 0,4 W/m2 по АТР. (Опція KY06 обов'язкова для замовлення)	KY06	•	•	•
Холодильне обладнання "Carrier VIENTO 300"		•	•	•
БЕЗПЕКА				
ABS - антиблокувальна система гальм		•	•	•
AFU - система допомоги при екстремому гальмуванні		•	•	•
ESP - електронна система стабілізації і ASR - антибуксувальна система	UF01	•	•	•
Сигналізатор про непристібнуті ремені безпеки		•	•	•
Фронтальна подушка безпеки водія		•	•	•
Центральний замок + пульт PLIP		•	•	•
Імобілайзер		•	•	•
КОМФОРТ				
Підсилювач керма	DD02	•	•	•
Роз'єм для установки додаткового обладнання, необхідного для трансформації автомобіля		•	•	•
Бортовий комп'ютер		•	•	•
Регулювання рульової колонки по вильоту		•	•	•
Відсіки для речей у дверях		•	•	•
Багажна полиця над сидінням водія (• разом із HC07)	JO01	•	•	•
Бардачок із замком на приладовій панелі об'ємом 11,4 літри		•	•	•
Електричні склопідйомники передніх дверей		•	•	•
Зовнішні дзеркала заднього огляду з електрорегулюванням та обігрівом	RK04	•	•	•
Хронограф цифровий	HC07	o	o	•
Посилена задня підвіска (дволистові ресори) (недоступно з UA04)	SE08	o	o	•
Паливний бак 90 літрів		•	•	•
ІНТЕР'ЄР				
Оздоблення салону чорною тканиною	35FX	•	•	•
Сидіння водія, що регулюється по висоті і з підлокитником + Двомісне пасажирське сидіння в 1-му ряду	WM06	•	•	•
Програмований передпусковий догрівач двигуна Webasto	XY01	•	•	•
МУЛЬТИМЕДІА				
Радіопідготовка (довга антена+електропроводка)		•	•	•
ОСВІТЛЕННЯ ТА ОГЛЯДОВІСТЬ				
Галогенові фари головного світла		•	•	•
ЕКСТЕР'ЄР				
Захисні молдинги на передні колісні арки	XX01	o	o	•
Стандартні колеса 215/75 R16C		•	•	•
Повнорозмірні колісні ковпаки	SU01	•	•	•
Фарба емаль (БІЛА)	RPP0	•	•	•

ЧОМУ CITROËN Jumper?



Розміри / Вага ізоітермічної будки	L2S	L3	L4
Зовнішні розміри:			
довжина, мм	3 250	3 650	4 250
ширина, мм		2 237	
Внутрішні розміри:			
довжина, мм	3 280	3 480	4 080
ширина, мм		2 067	
висота, мм		1 950	
Обсяг вантажного відділення, м³	13,2	14,0	16,4
Вага будки, кг	695 (± 5%)	720 (± 5%)	830 (± 5%)



Нова ручка "Easy Handle" з одним рухом, на задніх дверях



Висувна драбина



Композитні панелі (харчовий гелеобразний шар - поліефір - поліуретан), оснащені алюмінієвими вставками



Світлодіодний світильник з перемикачем всередині кабіни

* Всі зображення автомобіля, кузова та салона наведені як приклад і можуть відрізнятися від фактичного



ПРАЙС-ЛИСТ НА ДОДАТКОВЕ ОБЛАДНАННЯ ДЛЯ ЗАМОВЛЕННЯ:

ДОДАТКОВЕ ОБЛАДНАННЯ	ВЕРСІЯ	4-35	4-35	4-40
	ДОВЖИНА	L2S	L3	L4
Проводка для підключення додаткового навісного обладнання (Опція обов'язкова для замовлення "Ізотермічного кузова")	KY06	0	0	0
Пакет курця (попільничка + прикурювач)	AD01	1200	1200	1200
Радіоантена, що вмонтована у праве дзеркало + Зовнішні дзеркала заднього огляду з електрорегулюванням та захист двигуна	AT14	7220	7220	7220
Хронотактограф цифровий	FX01	3910	3910	3910
Зовнішні дзеркала заднього огляду (подвійне дзеркало) з функцією електроскладання, електрорегулюванням та підігрів сидінь водія і пасажирів + двомісна кабіна (включає базове обладнання WM06) (недоступно з виробництва Липня 2022р.)	HC07	18040	18040	•
Підігрів сидінь водія	HU02	7520	7520	7520
Підігрів сидіння водія	NA01	6620	6620	6620
Омивач фар високого тиску + Протитуманні фари	NA03	6010	6010	6010
Фронтальна подушка безпеки переднього пасажирів	ND02	9920	9920	9920
Передні бризговики	NN01	8120	8120	8120
Протитуманні фари (• разом із ND02)	PE01	2410	2410	2410
Попередня підготовка (4 динаміка)	PR01	4810	4810	4810
Радіоприймач+ Bluetooth + USB-роз'єм	RC29	3010	3010	3010
Кондиціонер + охолодження центрального бардачка	RC57	16540	16540	16540
Клімат - контроль + охолодження центрального бардачка	RE01	36080	36080	36080
Круїз-контроль	RE07	48110	48110	48110
Зовнішні дзеркала заднього огляду (подвійне дзеркало) для кузова шириною 2,20 м (недоступно разом із HU02)	RG03	6010	6010	---
Зовнішні дзеркала заднього огляду (подвійне дзеркало) для кузова шириною 2,35 м (недоступно разом із HU02)	RX01	2410	2410	2410
Посилена задня підвіска (дволистові ресори) (недоступно з UA04)	RX05	6010	6010	6010
Посилена задня підвіска для складних трансформацій (дволистові ресори + стабілізатор поперечної стійкості) (недоступно з UA04)	SE08	4810	4810	•
Задня пневматична підвіска із можливістю регулювання під час стоянки	SE16	6010	6010	6010
Сигналізація (AB04)+ Суперблокування (VB10)	UA04	60140	60140	60140
Індивідуальне пасажирське сидіння, що регулюється по висоті (двомісна кабіна) (• разом із NA01)	WC05	14430	14430	14430
Фарба емаль (ТЕМНО СИНІЙ 4PP0, СИНІЙ 5VPO, ЧЕРВОНІЙ 1XP0)	WM08	3610	3610	3610
Фарба металік	OPP0	12030	12030	12030
	OMM0	24060	24060	24060

ПЕРЕГЛЯНУТИ
АВТО В НАЯВНОСТІ

ЗАМОВИТИ
ОНЛАЙН КОНСУЛЬТАЦІЮ

• - базове обладнання автомобіля
XX XXXX грн. - вартість додаткової платної опції
--- не підлягає встановленню
МКПП - механічна коробка перемикачів передач

- Ціни на автомобілі та додаткові опції вказані в гривнях, у тому числі ПДВ. Спеціальні ціни дійсні з 10.06.2022 по 30.06.2022 на обмежену кількість автомобілів 2022 року виробництва, що знаходяться в період дії спеціальної акції в Україні.
- У разі замовлення автомобіля, що знаходиться в процесі виробництва або транспортування, ціна буде розрахована на основі діючого прайс-листа на день придбання і буде визначена в договорі купівлі-продажу. Вказані ціни є рекомендованими і можуть відрізнятися від остаточної вартості реалізації автомобіля на момент поставки в Україну.
- ТОВ «Пежо Сітроен Україна» залишає за собою право на корегування цін, склад комплектації та вилучати з асортименту певні позиції без попереднього повідомлення. Не є публічною офертою. Даний прайс-лист призначений тільки для інформаційних цілей і не може бути використаний як документ, що встановлює зобов'язання компанії ТОВ «Пежо Сітроен Україна». За довідками про актуальну інформацію просимо звертатися до офіційних дилерських центрів компанії ТОВ «Пежо Сітроен Україна».

На автомобілі діє гарантія 2 роки без обмеження пробігу
Додаткова інформація на www.citroen.ua